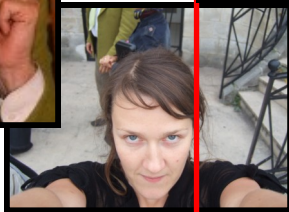


Soutenez un projet qui favorise le lien social sur votre territoire en participant à la prochaine création d'un Auteur contemporain reconnu & d'une Compagnie de théâtre professionnelle !

La Compagnie CHENEVOY
& Emmanuel DARLEY



Les partenaires du projet :

- Théâtre des poissons, Frocourt (60)
- CAL de Clermont (60)
- Le Palace, Montataire (60)
- Communauté de communes des pays de la Serre (02)
- Maison de la culture et des loisirs de Gauchy (02)
- Communauté de communes du Val de Nièvre (80)
- Communauté de commune de Creuse Thaurion et Gartempe (23)
- Comédie de Picardie (sous réserve) (80)

« C'est dans un désir de proximité avec le spectateur que nous travaillons sur l'idée que ces personnages nous ressemblent, qu'ils partagent nos peurs, nos doutes et qu'ils sont notre reflet poétique et fantaisiste. »

Yves Chenevoy

« Le texte est beau, les acteurs excellents, le message d'espoir positif. »

Télérama

Compagnie CHENEVOY-Siège social : 3 rue de Condé, 60160 Montataire

Adresse postale: 40 rue de la Tombe-Issoire, 75014 Paris

Tel: 01 45 65 25 51 / 06 60 75 25 51—Mail: compagniechenevoy@bbox.fr—www.compagnie-chenevoy.fr



La Compagnie CHENEVOY : Mise en scène... et en vie



Depuis sa création en 1989, la compagnie Chenevoy ne cesse de travailler sur les **écritures contemporaines...** dans des mises en scène assurées par Yves Chenevoy.

Yves CHENEVOY se forme en suivant les cours de Radka RIASKOVA, François FLORENT et Francis HUSTER.

Porteuse de sujets et de textes forts, concernée et impliquée dans la **vie et les questions actuelles**, elle développe un travail en **relation directe avec notre société contemporaine.**

Il fait ses premiers assistanatats à la mise en scène aux côtés d'Oldile Mallet et Jean Davy.

Après avoir monté des pièces de Molière et de Feydeau, il se tourne résolument vers des créations d'auteurs contemporains. Il monte des textes de Catherine Zambon, Suzanne Lebeau, Emmanuel Darley...

Après un DEUG théâtre à Paris VIII, **Claudie ARIF** quitte Paris et crée la compagnie du Théâtre Fou à Nantes. Elle revient à Paris au milieu des années 80 et sert des auteurs allant de Molière à Beckett, en passant par Feydeau, Witkiewicz, Gombrowicz ou Chedid .

Elle est à ce jour coresponsable artistique de la Compagnie CHENEVOY.

A l'écran, elle joue sous la direction d'H. Verneuil, JM. Poiré, O. Guignard, E. Dhaene aux côtés de R. Berry, J. Moreau, P. Adrian (Highlander)...

Elle anime depuis 15 ans de nombreux ateliers pour adultes, adolescents et enfants.

Elle prête sa voix à de nombreux documentaires, films, dessins animés ou pièces radiophoniques.



Emmanuel DARLEY : L'auteur

Résolument moderne, il traite des questions contemporaines avec un humour grinçant au moyen d'une écriture saccadée, acerbe et « néologique », reflet de la rudesse de notre société.

Il publie son premier roman en 1993, *Des Petits Garçons*, puis *Un Gâchis* en 1997, et enfin *Un des malheurs* et *Le Bonheur*. Il publie également diverses pièces chez Actes Sud dont *C'était mieux avant* (Crée en 2004 et mis en scène à l'Etoile du Nord par Gilles Dao), *Flexible, hop, hop* (créée en 2005) ou encore *Le mardi à Monoprix* (créée en 2007). Il est mis en scène et joué aussi bien à Paris qu'à Narbonne, Montpellier... et Montataire.

« Leur présence sur le territoire, lors d'ateliers, d'apéro-théâtres a mis les gens en confiance »

Vu d'ici... ou d'ailleurs...

Dans leur besoin commun de **rencontres** et d'**échanges**, Emmanuel DARLEY et la Compagnie CHENEVOY sont réunis pour une nouvelle création théâtrale.

Durant toute une année, afin d'étendre cette notion de « vu d'ici... ou d'ailleurs... » la compagnie ouvrira le projet au regard - à la plume - d'autres auteurs de théâtre : Valérie Deronzier, Rémi De Vos, Perrine Griselin, Sylvain Levey, Murielle Magellan, et Dominique Wittorski, tous ayant une écriture en phase avec notre société et ses contradictions. Ils sillonneront ainsi les campagnes et les villes à la recherche de regards différents permettant de mettre en lumière les différentes France qui font la France...

A partir des **lieux culturels partenaires**, des actions visant à nourrir la création, à travailler sur les publics et à créer un réseau de solidarité culturelle seront menées durant la saison 2010 / 2011. Cette première année s'achèvera sur la remise du texte de l'auteur : une fiction dont ces rencontres l'auront nourri.

Toutes ces actions feront l'objet de restitutions :

- Restitution théâtrales en un lieu de question qui se sont posées sur un autre lieu
- Restitution d'extraits des notes des auteurs

« **Un fil rouge** » sous forme de scénettes sera mis en place en lever de rideau dans les lieux partenaires tels des instantanés de l'évolution du projet durant toute la saison 2010 / 2011 et suscitera la curiosité des spectateurs.

En Pratique ...

Ces rencontres avec les publics se dérouleront sous forme :

- d'ateliers d'écriture et de théâtre
- de revue de presse régionales et nationales confrontant les regards sur des territoires
- de goûters ou de veillées invitant au débat

Il s'agira ainsi de créer des objets artistiques avec des populations très variées.



Les avantages fiscaux liés au mécénat... Depuis la loi sur le mécénat de 2003 :

- Une réduction de l'impôt sur les sociétés de 60 % du montant du don dans la limite de 0,5 % du chiffre d'affaire H.T de l'entreprise
- Des contreparties en communication et relations publiques pour votre entreprise à hauteur de 25 % du montant du don (logo du mécène sur les documents de communication de l'événement, places offertes pour les salariés de l'entreprise, accueil privilégié pour le mécène et ses salariés...)

Le réseau de la Compagnie

Une Compagnie professionnelle reconnue et soutenue par :

- la Direction Régionale des Affaires Culturelles (Ministère de la Culture),
- le Conseil Régional de Picardie et
- le Conseil Général de l'Oise

Un auteur reconnu :

- publié chez Actes Sud
- joué dans de nombreux théâtres

Contreparties possibles:

1 000 € : Des visites de coulisses, des rendez-vous avec les comédiens, le metteur en scène et l'auteur ; une participation active des salariés

5 000 € : Une participation bénévole et volontaire pour les salariés autour des représentations de la future création ; des ateliers proposés par l'auteur et la compagnie pour le personnel de l'entreprise

10 000 € : La représentation d'une précédente création ainsi qu'un à deux ateliers théâtre / écriture pour les salariés



Le mécénat : une pratique de niveau régional dans 65% des cas

Le mécénat : une question de relation...et d'engagement

Le Mécène :

un partenaire privilégié, impliqué à chaque étape du projet

- Un partenaire de proximité qui figure sur tous les documents de communication de l'événement
- Une information régulière et continue par le biais d'une newsletter et d'invitations aux différents ateliers
- Des possibilités d'assister aux répétitions du futur spectacle

Une occasion

- de créer de nouveaux liens avec vos salariés, de fédérer vos équipes par la promotion d'un esprit créatif
- de donner une nouvelle image de votre entreprise

81% des entreprises optent pour un mécénat financier et 22% pour un mécénat de compétence

Un engagement :

- pour promouvoir un art où communit la maîtrise du corps et celle de l'esprit
- pour soutenir une démarche symbole de la création et du mouvement

73% des entreprises mécènes sont des entreprises de 20 à 99 salariés

Contact Communication / Diffusion

Camille RIDEL BROUILLARD

06 77 87 62 57

09 51 66 35 24

crb.compagniechenevoy@gmail.com